



FRIGERIO ETTORE S.p.A.



SPECIALE CHIUSURE A LEVA IN FILO
SPECIAL WIRE TOGGLE LATCHES

MADE IN ITALY





FRIGERIO ETTORE S.p.A.

CATALOGO 2025

www.frigerioettore.com

Via Risorgimento, 9

23900 Lecco - Italy

Tel +39 0341 1880642

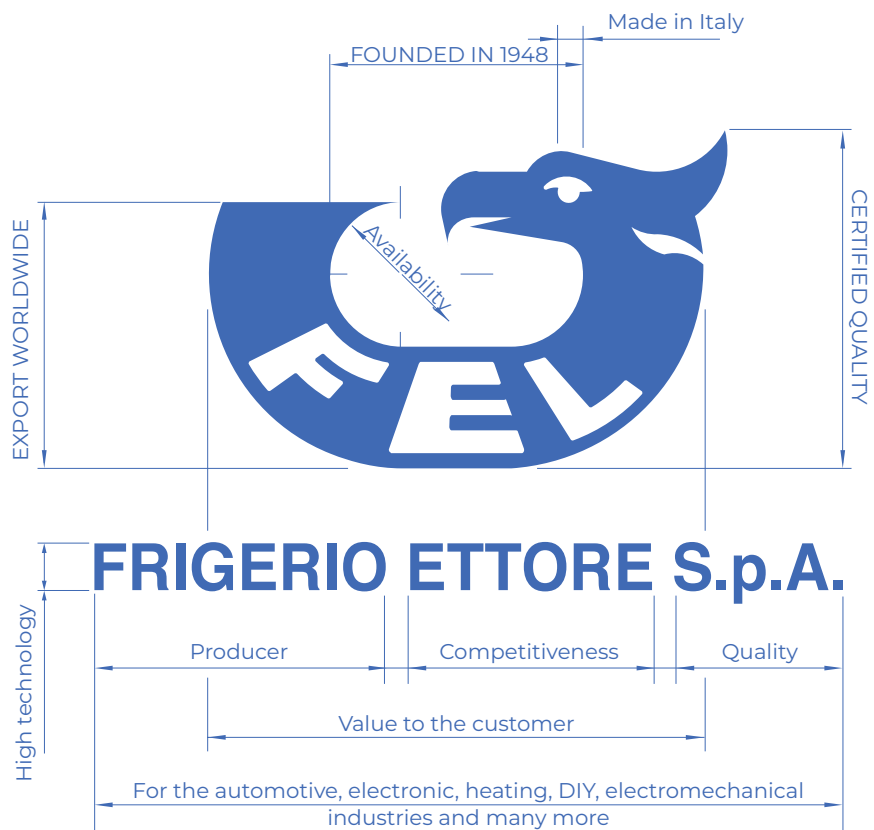
email: [**contatti@frigerioettore.com**](mailto:contatti@frigerioettore.com)

uff. vendite: elena.sesana@frigerioettore.com

Tel +39 0341 1880642-212

Realizzazione grafica:

francesca.arrigoni@gmail.com



SPECIALE CHIUSURE A LEVA IN FILO
 SPECIAL WIRE TOGGLE LATCHES



FRIGERIO ETTORE S.p.A.



Sistema di gestione per la qualità certificato secondo la norma:

- ISO 9001, dal 1992 (ISO 9002)
- IATF 16949, per i prodotti automotive, dal 2003 (ISO/TS 16949)

Frigerio Ettore spa fin dalla sua costituzione 1948 ha sempre posto tra i propri obiettivi primari l'implementazione di processi che permettessero di soddisfare le esigenze e le aspettative dei Clienti.

Oltre agli aspetti qualitativi, si presta la stessa attenzione anche al rispetto della sicurezza negli ambienti di lavoro, curando perciò:

- L'aggiornamento costante delle proprie risorse umane
- Il continuo miglioramento delle proprie metodologie operative
- L'utilizzo di attrezzature / DPI adeguandoli agli sviluppi dei processi e ai cambiamenti
- Il rispetto di tutta la legislazione applicabile in funzione delle attività esercitate

La nostra organizzazione, quindi, si impegna a fornire condizioni di lavoro sicure e salubri per la prevenzione di lesioni e malattie correlate al lavoro e considerando il contesto in cui operiamo, basandosi su tecniche di valutazione dei rischi.

- **Portare l'Azienda ad un livello di Qualità e rispetto di tutta la legislazione dell'ambiente e della sicurezza tale da poter essere qualificata dai propri Clienti;**
- **Valorizzazione delle risorse umane per stimolare la partecipazione del personale al miglioramento, alla sicurezza e la sensibilizzazione ai valori ambientali;**
- **Costante miglioramento dell'immagine aziendale.**

Tali obiettivi sono condivisi da tutto il personale che, oltre ad impegnarsi per la corretta gestione del Sistema, fornisce anche degli stimoli alla Direzione per l'implementazione ed il miglioramento continuo dello stesso.

2



FRIGERIO ETTORE S.p.A.

Quality Management System according to

- ISO 9001, since 1992 (ISO 9002)
- IATF 16949, for the automotive industry, since 2003 (ISO/TS 16949)

Ever since its establishment in 1948, Frigerio Ettore Spa has focused – as primary target – on the implementation of processes aimed at satisfying the needs and expectations of his customers.

Frigerio pays the same attention to quality as well as to job security matters:

- Constant refresher training of the human resources
- Steady improvement of his own operational methods
- Use of equipment/PPE suitable to the evolution and changes of the processes
- Compliance with the applicable laws

Our organization is therefore committed to granting safe working conditions in order to prevent injuries and occupational diseases. Thorough knowledge of the operational contest and the application of risk valuation techniques are functional to the purpose.

- **Lead the Company to a high Quality level and full compliance with the environmental and safety legislation**
- **Respect for and development of human resources. The whole staff is encouraged to participate in order to attain the objectives with regard to improvement, safety and environmental values.**
- **Constant improvement of the corporate image**

Such objectives are shared by the whole staff that encourage and stimulate the Management to further improve the System

Legenda / Legend



Confezione n° pz
Pcs / box

I prodotti "a richiesta" si intendono non presenti a magazzino

Special articles "upon request" are not immediately available from stock

Le versioni in inox possono presentare differenze rispetto alle altre versioni. Se interessati, richiedere disegno.

Stainless steel versions may have differences compared to other iron versions. If interested, please request a drawing.

Caratteristiche tecniche / Technical features

Finitura Surface Coating	Spessore protezione micron Micron Plating Thickness	Resistenza nebbia salina ore Salt spray resistance test	Note / Note DC01 > nella versione GREZZA o ZINCATA <i>for the RAW or ZINE PLATED production</i> C60 > Norma EN10270/1 nella versione grezza, zincata deidrogenata, zincata deidrogenata iridescente <i>Upon EN10270/1 regulations for the RAW, dehydrogenated zinc plating, iridescent dehydrogenated zinc plating version</i> Norma EN10088 e EN 10263 > per tutto l'Inox X5 CrNi18-10 (AISI 304) <i>Upon N10088 and EN10263 regulations for all the stainlesssteel manufacturing X5 CrNi18-10 (AISI 304)</i>
· 00 = Grezzo Unplated steel	0	0	Metallo base senza protezione. Normalmente usato per applicazioni saldate con trattamento dopo il montaggio. Basic metal without protection. Normally used for welded applications, for treatment done after the assembling.
· 01 = Nichelato Nickel-plated steel	2	5	Buona estetica di colore lucido ma bassa resistenza all'ossidazione. Good aesthetic. Bright colour. Low corrosion resistance.
· 02 = Ottonato Brass-plated steel	2	5	Buona estetica di colore dorato ma bassa resistenza all'ossidazione. Good aesthetic results. Gold colour. Low corrosion resistance.
· 04 = Zincato Zinc-plated steel	3	24	Buon aspetto superficiale e largamente usato con media resistenza all'ossidazione. I rivestimenti con passivazione al cromo esavalente (Fe/Zn III e Fe/Zn V) all'interno di veicoli non sono più consentiti secondo norma Europea EN N° 39/1999 del 29 Luglio 1999 Articolo 4. Good surface appearance. Ordinary resistance to corrosion. According to European EN N°39/199 dtd. 29/07/99, Art.4 Cr6 regulations about coatings Fe/Zn III and Fe/Zn V inside the vehicles are no longer allowed.
· 05 = Bronzato Bronzed steel	3	3	Colore bronzo scuro. È particolarmente adatto per applicazioni su mobili in legno. Bassa resistenza all'ossidazione Dark bronze colour. Particularly used on wood-furniture. Low corrosion resistance.
· 06 = Zincatura + Cataforesi Zinc-plated + cataphoresis	20	350	Colore nero. Alta resistenza all'ossidazione. Black colour. High corrosion resistance.
· 07 = Brunito Burnished	0	2	Colore nero. Bassa resistenza all'ossidazione. Black colour. Low corrosion resistance.
· 09 = Verniciatura cataforesi Cataphoresis painting	15	300	Colore nero. Ottimo trattamento di preverniciatura. Alta resistenza all'ossidazione. Black colour. Good pre-coating treatment. High corrosion resistance

Chiusure a Leva in filo / Wire toggle latches

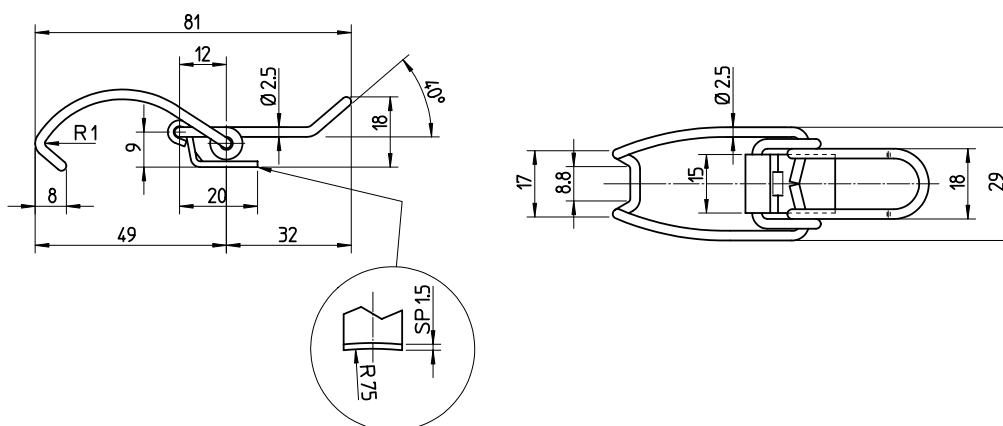
Art **2.07.00**

Chiusura a leva / Toggle latch
Zincato / zinc-plated galvanized steel
Lotto minimo 1000 pz. / M.O.Q: 1000 pcs

Inox / Stainless steel AISI 304
Lotto minimo inox 10000 pz. / M.O.Q: 10000 pcs



SC/1 - 500 pz.



4

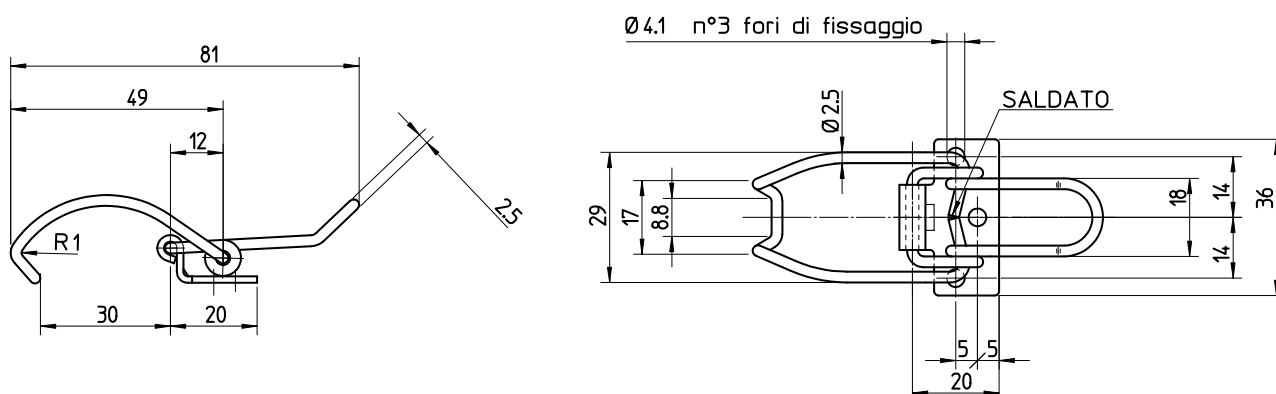
Art **CL807/2.07**

Chiusura a leva / Toggle latch
Acciaio zincato / Zinc-plated galvanized steel
Per zinc. minimo / Zinc-plated steel: 1000 pz / pcs

Inox / Stainless steel AISI 304
Lotto minimo inox 10000 pz. / M.O.Q: 10000 pcs



500 pz



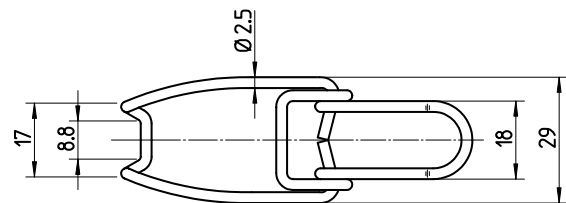
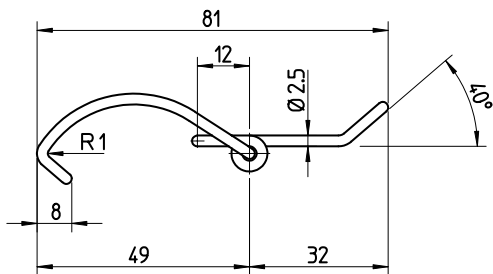
Art **CL843/2.07**



1000 pz

Chiusura a leva / Toggle latc
Acciaio zincato / Zinc-plated galvanized steel
Per zinc. minimo / Zinc-plated steel: 5000 pz / pcs

Inox / Stainless steel AISI 304
Lotto minimo inox 10000 pz. / M.O.Q: 10000 pcs

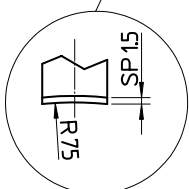
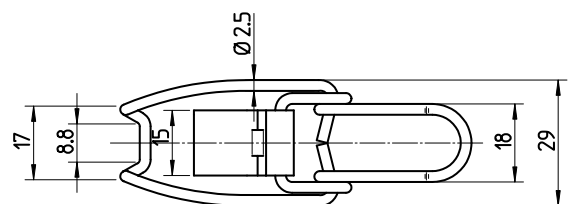
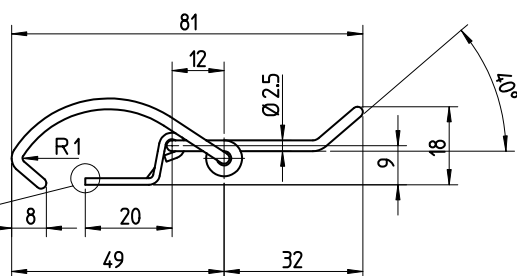


Art **CL847/2.07.ZN**



1000 pz.

Chiusura a leva / Toggle latch
Acciaio zincato / zinc-plated galvanized steel
Lotto minimo 10.000 pz. / M.O.Q: 10.000 pcs

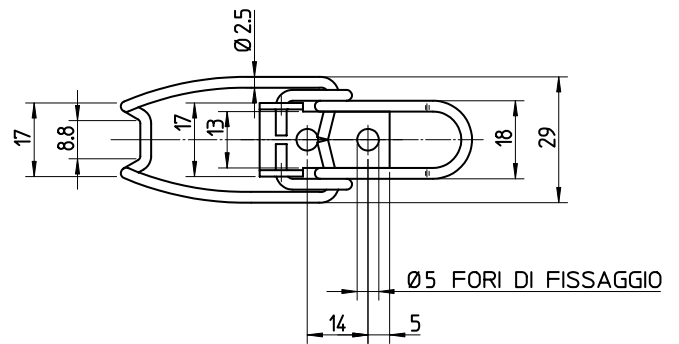
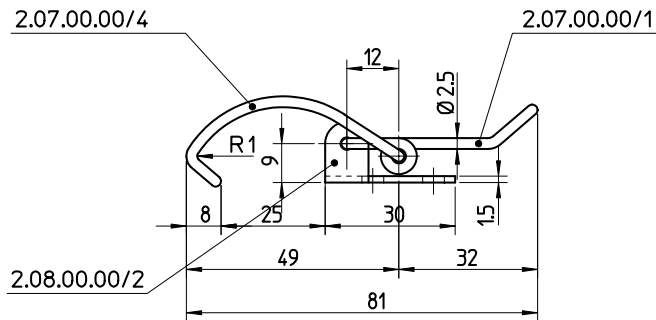


Art **CL881/2.07ZN**



1000 pz.

Chiusura a leva / Toggle latch
 Acciaio zincato / zinc-plated galvanized steel
 Per zinc. minimo / Zinc-plated steel: 5000 pz / pcs



6

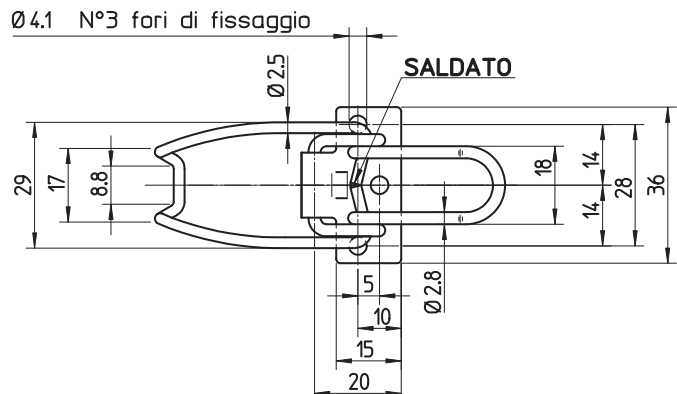
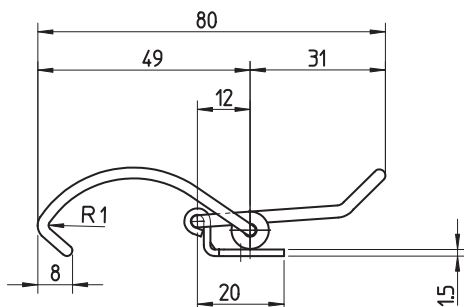
Art **CL882/2.07**



1000 pz.

Chiusura a leva / Toggle latch
 Acciaio, acciaio zincato / Stainless steel,
 zinc-plated galvanized steel
 Lotto minimo 5.000 pz. / M.O.Q: 5.000 pcs

Inox / Stainless steel AISI 304
 Lotto minimo inox 10000 pz. / M.O.Q: 10000 pcs

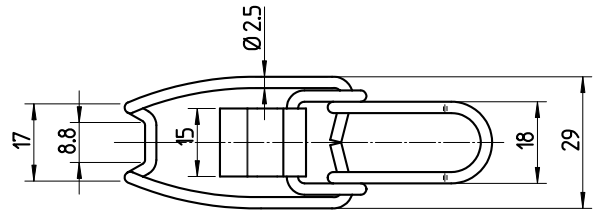
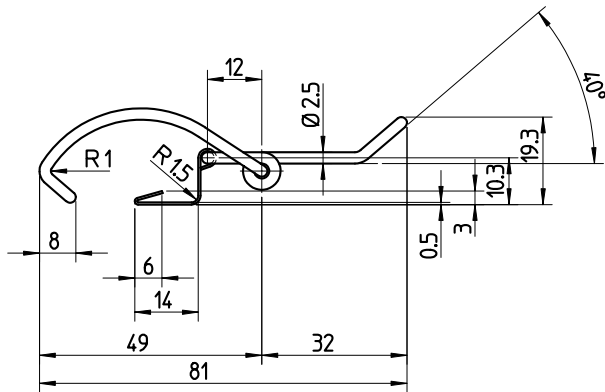


Art **CL913/2.07ZN**



1000 pz.

Chiusura a leva / Toggle latch
Zincato / zinc-plated galvanized steel
Lotto minimo 10.000 pz. / M.O.Q: 10.000 pcs

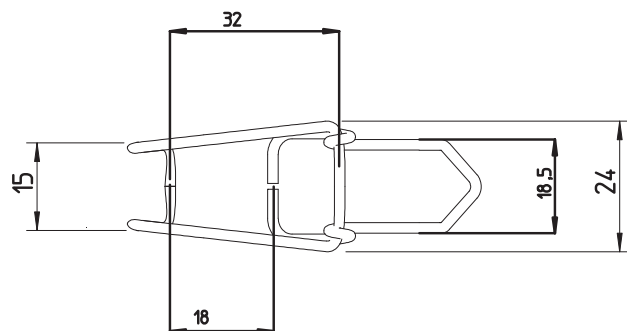
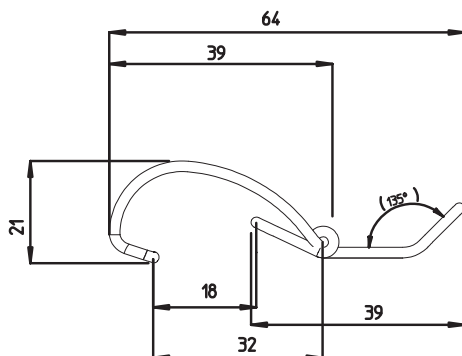


Art **CL931**



1000 pz.

Chiusura a leva / Toggle latch
Acciaio zincato / Zinc plated galvanized steel
Lotto minimo 5.000 pz. / M.O.Q: 5.000 pcs

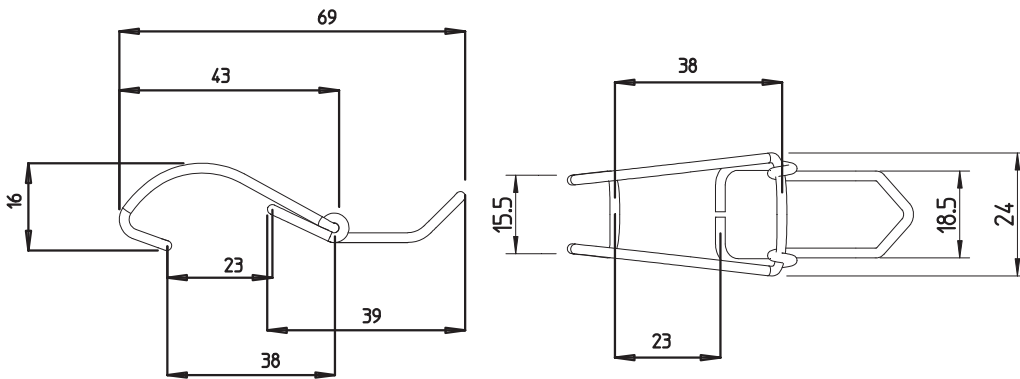


Art **CL932**



1000 pz.

Chiusura a leva / Toggle latch
Acciaio zincato / Zinc-plated galvanized steel
Lotto minimo 5.000 pz. / M.O.Q: 5.000 pcs



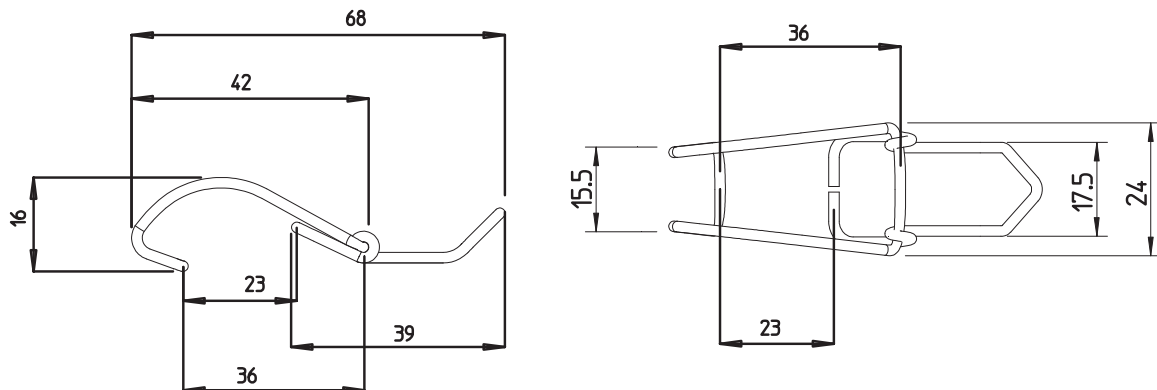
8

Art **CL933**



1000 pz.

Chiusura a leva / Toggle latch
Inox / Stainless steel
Lotto minimo 5.000 pz. / M.O.Q: 5.000 pcs

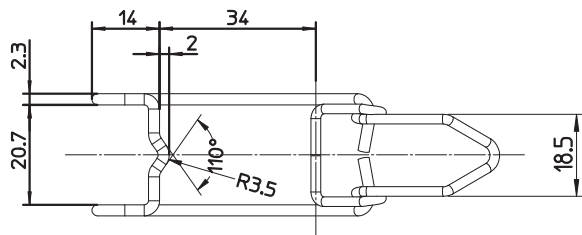
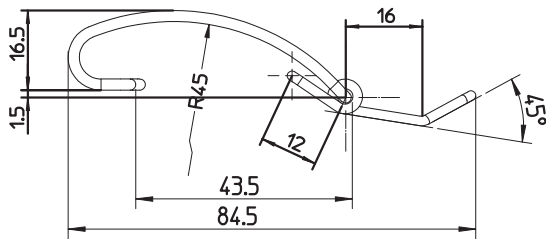


Art **CL936**

Chiusura a leva / Toggle latch
Zincato / Zinc-plated galvanized steel
Lotto minimo 10.000 pz. / M.O.Q: 10.000 pcs



1000 pz.

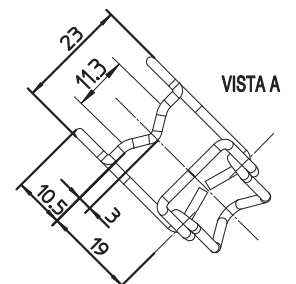
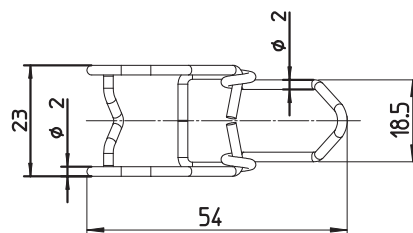
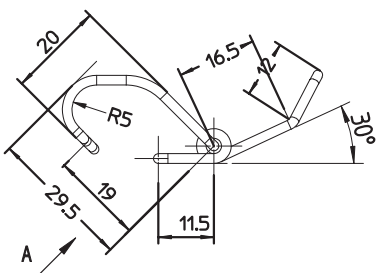


Art **CL937**

Chiusura a leva / Toggle latch
Zincato / Zinc-plated galvanized steel
Lotto minimo 10.000 pz. / M.O.Q: 10.000 pcs

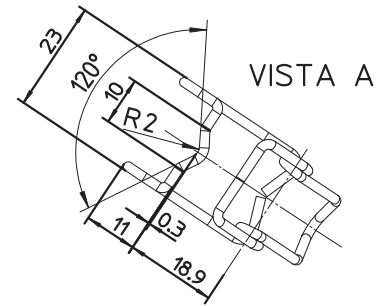
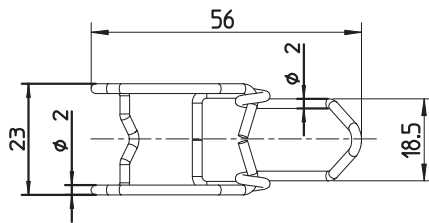
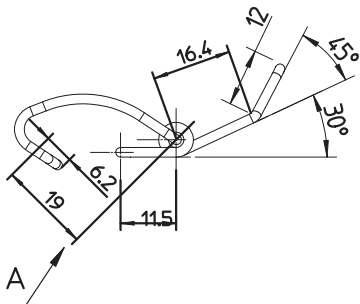


1000 pz.





Chiusura a leva / Toggle latc
Acciaio / Zinc-plated galvanized steel
Per zinc. minimo / Zinc-plated steel: 10.000 pz / pcs



Esempi di applicazioni di chiusure a leva in filo

Application of wire toggle latches

Le chiusure a leva in filo sono meccanismi di chiusura utilizzati per fissare in modo sicuro due superfici. Sono composte da un gancio o tirante e un fermo o blocco. Il gancio è montato su una superficie, mentre il fermo è montato sull'altra.

Quando si aziona la chiusura, il gancio viene inserito nell'alloggiamento e tirato con forza, creando un collegamento sicuro tra le due superfici.

Queste chiusure sono particolarmente utili in applicazioni dove le vibrazioni o il movimento potrebbero causare l'apertura di porte, coperchi o pannelli.

Sono spesso utilizzate per garantire una tenuta stagna tra due superfici, come nelle custodie delle apparecchiature o nelle porte dei veicoli, su barattoli, filtri etc..

Le chiusure a leva in filo sono disponibili in vari stili e materiali, come acciaio, acciaio inossidabile, per adattarsi a diverse applicazioni e ambienti

Wire latches are fastening and locking mechanisms which can be used perfectly to fix two surfaces, in a safe and stable manner. They consist of an hook or rod assembled to a latch lever or block. The hook is mounted on one surface, while the latch is mounted on the other one. When the latch lever is under tension, the hook is inserted into the casing and pulled firmly, creating a reliable connection between the two components.

These latches are particularly useful in applications where vibratory actions or moves could cause to open lids, panels, boxes, doors or whatever surface we want to fix. They are often used to ensure a very resistant hold between two surfaces, such as in equipment cases or vehicle doors, on jars, filters, etc.

Wire latches are available in various styles in terms of sizes and materials, such as galvanized steel, stainless steel or painted on request, to suit different applications and environments.





FRIGERIO ETTORE S.p.A.

SINCE 1948



www.frigerioettore.com

via Risorgimento, 9

23900 Lecco - Italy

Tel +39 0341 1880642

email: contatti@frigerioettore.com